

PREISE UND INFORMATIONEN 2026

GÜLTIG BIS 20. 12. 2026



APPARTEMENTHAUS REGINA

FERIENWOHNUNGEN

APPARTEMENTHAUS REGINA 30 BIS 140 QM –

PREISE JEWEILS GRUNDPREIS FÜR DAS APPARTEMENT BEI BELEGUNG BIS 2 PERSONEN, ZZGL. ORTSÜBLICHER KURTAXE

IN NEBENSaison-ZEITEN IST DER ÜBERNACHTUNGSPREIS BEI EINEM MINDESTAUFENTHALT VON 3 ÜBERNACHTUNGEN PRO APPARTEMENT UM € 10,- REDUZIERT.

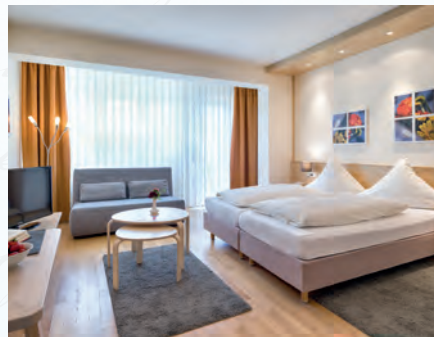
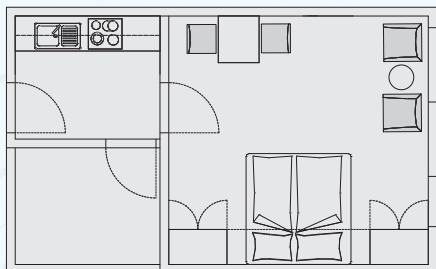


Süd-Appartement		30 qm
Belegung bis 2 Personen möglich		
Leistungen	Nächte	Preis in €
Übernachtung	1	115,-

Wohn-Schlafraum mit Doppelbett, Küchenzeile, Dusche/WC, Südbalkon

 mehr Details siehe Seite 4.

HTG-Card gültig ab 2 Übernachtungen.

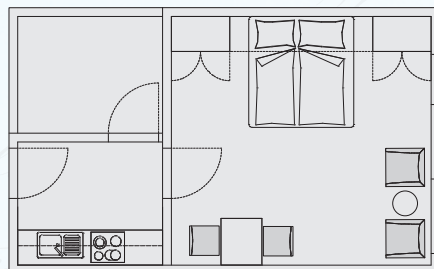


Süd-Appartement		34 qm
Belegung bis 2 Personen möglich		
Leistungen	Nächte	Preis in €
Übernachtung	1	120,-

Wohn-Schlafraum mit Doppelbett, Küchenzeile, Dusche/WC, Südterrasse

 mehr Details siehe Seite 4.

HTG-Card gültig ab 2 Übernachtungen.



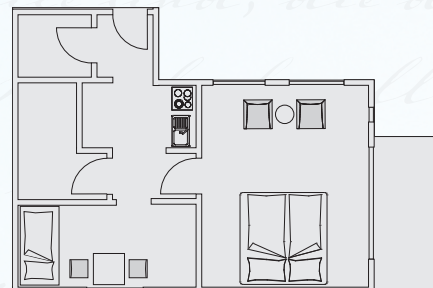
West-Appartement		40 qm
Belegung bis 3 Personen möglich		
Leistungen	Nächte	Preis in €
Übernachtung	1	140,-

zusätzliche Person pro Nacht		
0-2 Jahre		11,-
3-5 Jahre		24,-
ab 6 Jahre		29,-

Wohn-Schlafraum mit Doppelbett, separates Zimmer für Essen und Wohnen (1 Pers.), Küchenzeile, Bad/WC, Westbalkon

 mehr Details siehe Seite 4.

HTG-Card gültig ab 2 Übernachtungen.



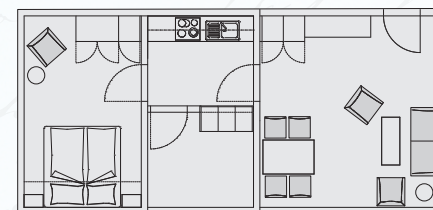
Ost-Appartement		40 qm
Belegung bis 4 Personen möglich		
Leistungen	Nächte	Preis in €
Übernachtung	1	140,-

zusätzliche Person pro Nacht		
0-2 Jahre		11,-
3-5 Jahre		24,-
ab 6 Jahre		29,-

Eingangsbereich, Schlafzimmer mit Doppelbett, geräumiges Wohnzimmer mit hochwertiger Federkern-Schlafcouch, Küchenzeile, Dusche/WC, Ostbalkon

 mehr Details siehe Seite 4.

HTG-Card gültig ab 2 Übernachtungen.



APPARTEMENTHAUS REGINA 30 BIS 140 QM –

PREISE JEWEILS GRUNDPREIS FÜR DAS APPARTEMENT BEI BELEGUNG BIS 2 PERSONEN, ZZGL. ORTSÜBLICHER KURTAXE

WEITERE ANGEBOTE UNTER:
WWW.APPARTEMENT-HAUS-REGINA.DE



Süd-Appartement	40 qm	
Belegung bis 4 Personen möglich		
Leistungen	Nächte	Preis in €
Übernachtung	1	140,-
zusätzliche Person pro Nacht		
0-2 Jahre		11,-
3-5 Jahre		24,-
ab 6 Jahre		29,-

Wohnzimmer mit Doppelbett für 2 Personen, Schlafraum mit getrennt stehenden Betten, Küchenzeile, Dusche/WC, Südbalkon

mehr Details siehe Seite 4.

HTG-Card gültig ab 2 Übernachtungen.

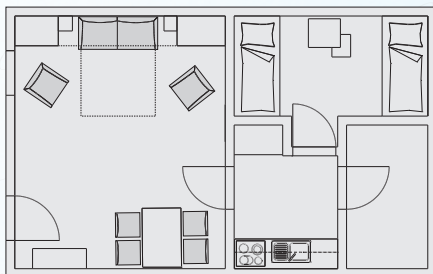


Süd-Appartement	44 qm	
Belegung bis 4 Personen möglich		
Leistungen	Nächte	Preis in €
Übernachtung	1	140,-
zusätzliche Person pro Nacht		
0-2 Jahre		11,-
3-5 Jahre		24,-
ab 6 Jahre		29,-

Wohnzimmer mit Doppelbett für 2 Personen, Schlafraum mit getrennt stehenden Betten, Küchenzeile, Dusche/WC, Südterrasse. Der Zugang zur Wohnung erfolgt außerhalb des Gebäudes über die Terrasse

mehr Details siehe Seite 4.

HTG-Card gültig ab 2 Übernachtungen.

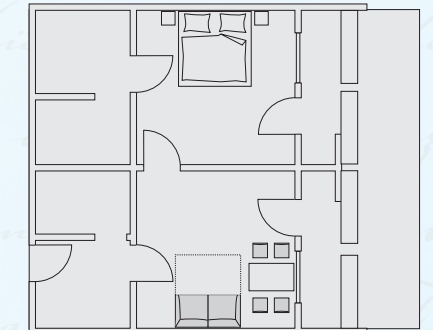


Süd-Appartement	60 qm	
Belegung bis 4 Personen möglich		
Leistungen	Nächte	Preis in €
Übernachtung	1	155,-
zusätzliche Person pro Nacht		
0-2 Jahre		11,-
3-5 Jahre		24,-
ab 6 Jahre		29,-

Eingangsbereich, separate Küche, großzügiges Wohnzimmer, geräumiges Schlafzimmer, Badezimmer mit Badewanne und Dusche, Doppelwaschbecken, Bidet, separates WC, Südbalkon oder Südterrasse

mehr Details siehe Seite 4.

HTG-Card gültig ab 2 Übernachtungen.

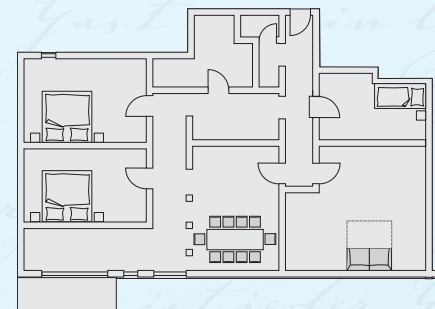


Appartement	140 qm	
Belegung bis 6 Personen möglich		
Leistungen	Nächte	Preis in €
Übernachtung	1	210,-
<i>Nebensaisonpreis</i>		
		190,-
zusätzliche Person pro Nacht		
0-2 Jahre		11,-
3-5 Jahre		24,-
ab 6 Jahre		29,-

2 Schlafzimmer mit Doppelbett, 1 Schlafzimmer mit Schlafcouch, großes Wohnzimmer, Wohnküche, geräumiges Bad/WC mit Badewanne, begehbare Dusche, Doppelwaschbecken, Gästetoilette, Wintergarten, Westbalkon, Garten

mehr Details siehe Seite 4.

HTG-Card gültig ab 2 Übernachtungen.



APPARTEMENTHAUS REGINA

In Nebensaison-Zeiten ist der Übernachtungspreis bei einem Mindestaufenthalt von 3 Übernachtungen pro Appartement um € 10,- reduziert.

MINDESTAUFENTHALT

An Wochenenden, Feiertagen, in den Sommer- und Herbstmonaten, sowie über den Jahreswechsel pflegen wir Mindestaufenthalte.

NEBENSAISONZEITEN

04. Januar – 12. Juli
11. Oktober – 20. Dezember
(außer verlängerte Feiertagswochenenden)

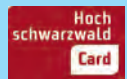
ZUSATZLEISTUNGEN PRO TAG UND PERSON

- Garage € 10,-
- Ladestation E-cars gegen Gebühr
- Hund (ohne Futter/pro Tag) € 15,-
max. 1 Hund pro Appartement.
Andere Haustiere sind nicht erlaubt.

Für Gäste Appartementhaus Regina

Zusätzlich zu unseren eigenen Leistungen erhalten Sie die Hochschwarzwald Card ab zwei gebuchten Übernachtungen. Freuen Sie sich auf viele Attraktionen in der Region, bei denen der Eintritt gratis oder vergünstigt ist.

Die Gästekarte des Hochschwarzwaldes.



www.hochschwarzwald-card.de

Stornobedingungen

Stornierungen bis 21 Tage vor Anreise sind kostenfrei. Bei einer Stornierung oder Verkürzung Ihrer Zimmerreservierung werden wir selbstverständlich versuchen, das Zimmer weiterzuvermieten. Wenn das nicht gelingt, erlauben wir uns bei Stornierungen bis 14 Tage vor Anreisedatum 50%, danach 80% des vereinbarten Preises zu berechnen.

Wir empfehlen Ihnen eine Reiserücktrittsversicherung abzuschließen.

INKLUSIVLEISTUNGEN

- Parkplatz am Haus
- W-Lan-Nutzung
- Erstausrüstung von Bettwäsche und Handtücher
- Die Apartments sind ausgestattet mit komplett eingerichteten Küchen, Flat-Screen-TV, Telefon und Föhn.
- Endreinigung mit Vorbehalt eines Aufschlages, wenn es einer Sonderreinigung nach der Abreise bedarf.
- Hallenschwimmbad im Haus Regina
- Sauna im Haus Regina (keine Badetücher und Bademäntel)
- Fitnessraum
- Filterkaffeemaschine vorhanden
- Keine Seife, Duschgel, Gewürze

Nutzung von Bade- und Wellnessbereich inklusive Außenbecken des Parkhotel Flora ist nicht gestattet.

ANSCHRIFT

HEGERS APPARTEMENTHAUS REGINA
FAMILIE HEGER
Sonnhalde 22
79859 Schluchsee/Hochschwarzwald
Telefon +49(0) 76 56/9 74 20
Telefax +49(0) 76 56/9742-410
www.appartement-haus-regina.de
Mail: info@parkhotel-flora.de
Facebook.com/parkhotelflora-schluchsee
Instagram#parkhotelfloraschluchsee



KONUS-KARTE

Bei Ihrer Anreise erhalten Sie die KONUS-Karte, mit der Sie gratis mit Bus und Regionalzug in der gesamten Region fahren können. Wir holen Sie gerne vom Bahnhof ab. Bitte melden Sie eine Abholung spätestens 1 Tag vor Anreise an.

GOLFPLÄTZE DER REGION

- Titisee/Hinterzarten (18-Loch, ca. 20 min)
www.gc-hsw.de
- Obere Alp (9- und 18-Loch, ca. 20 min)
www.golf-oberealp.de

Anreise ab 15.30 Uhr.
Am Abreisetag steht Ihnen die Wohnung bis 11.00 Uhr zur Verfügung.

LIEBE GÄSTE,

Verbringen Sie unvergessliche Stunden bei reiner Luft zwischen hohen Schwarzwaldtannen und dem kristallklaren See.

Alles hier ist wie geschaffen, sich zu erholen und zu entspannen. In einer der schönsten Urlaubsregionen können Sie aufatmen und durchstarten. Ob beim Wandern, Radfahren, Angeln, Golfen, Joggen, Ski Alpin, Langlauf oder Nordic Walking.

Für uns ist jeder Gast wie ein lieber Freund, auf den wir uns immer wieder freuen.

Obere Familie Heger

